



重庆伟利兴机电设备有限公司

新能源高压线束工装3D方案介绍

汽车线束导通台

线束工装板流水线

卡丁安装测试台

线束预装流水线

保险盒影像检测台

各种导通模块

新能源线束高压测试台

工装治具模块等线束相关设备装

公司简介

重庆伟利兴机电设备有限公司成立于2013年8月，我司是一家专业设计制作汽车线束测试台，线束工装，后工程工艺的生产型企业，公司创始人及主要员工深耕行业多年，对汽车线束测试及后工程工装工艺流程有丰富解决方案经验。

主要客户有：李尔、友德、天海、安波福、矢崎、丸仁、长华、秦川、住电、津住、秦川、鑫瑞捷、谦益、长安李尔、得润等知名线束厂商。

公司主要产品

汽车线束导通台

卡丁安装测试台

保险盒影像检测台

新能源高压线束高压测试台

新能源线3D仿形测试工装

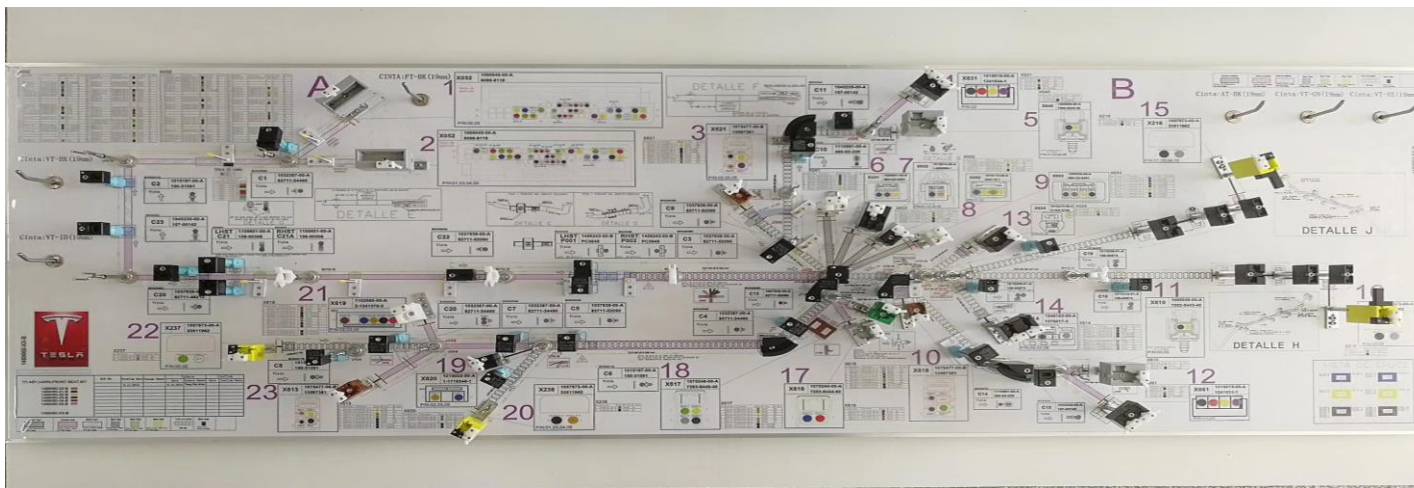
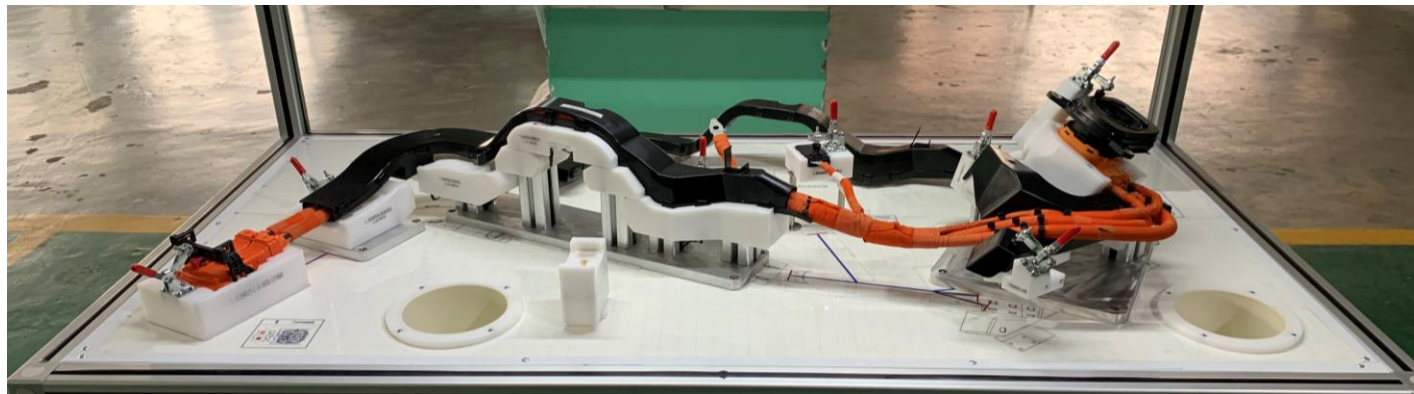
线束预装流水线

各种导通模块

工装治具模块等线束相关设备装

高压线束3D工装

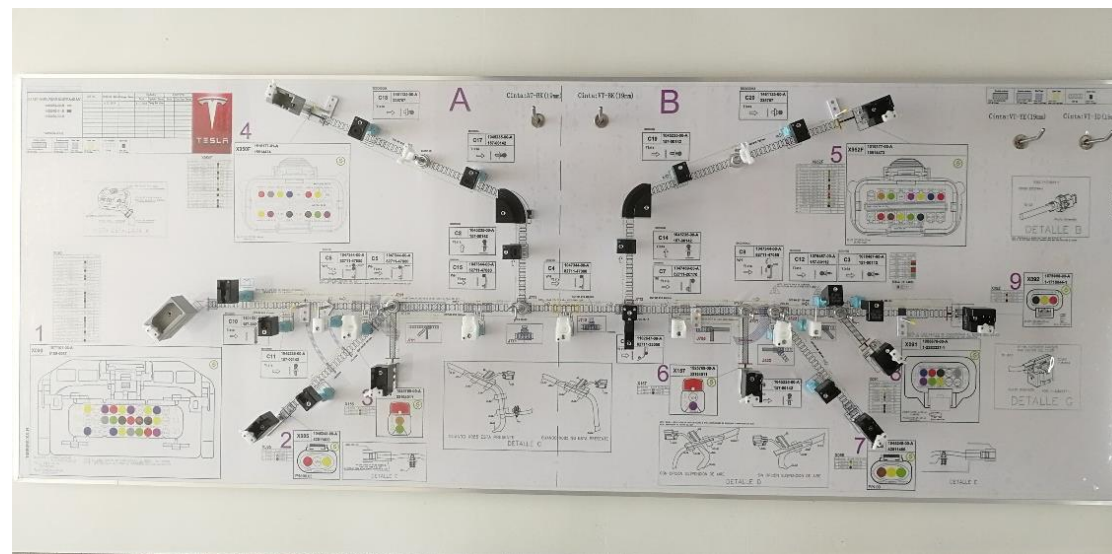
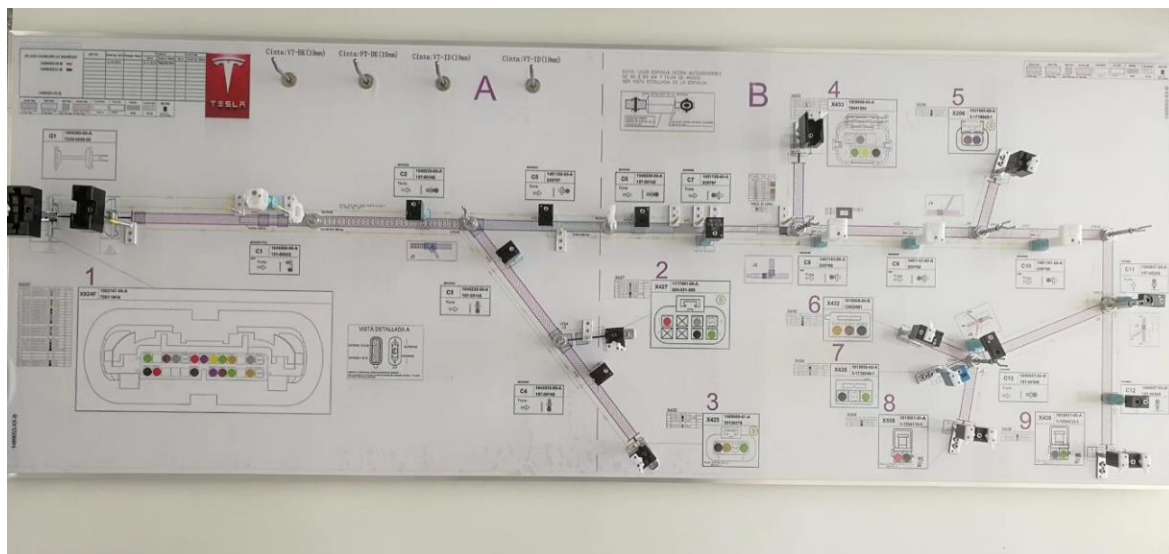
低压线及新能源线的工装设计介绍



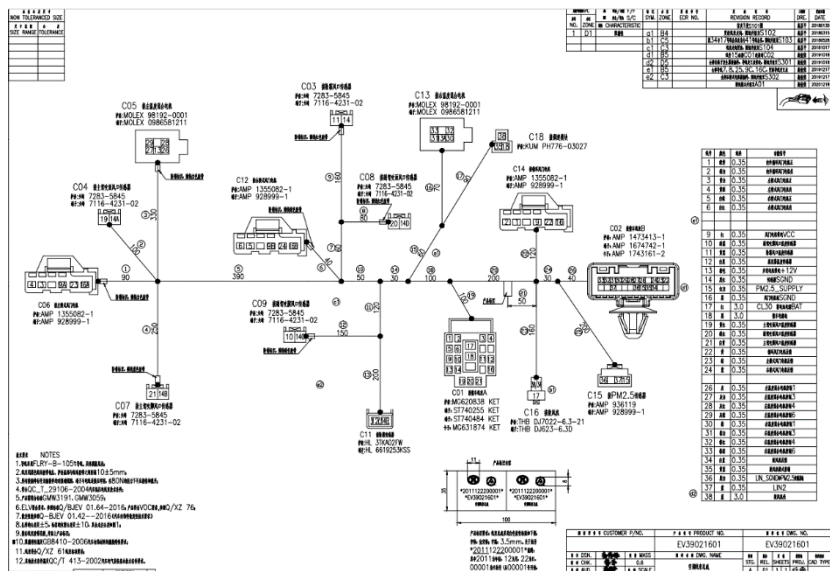
新能源高压线束3D工装优势

原有现有的线束工装图设计都是基于客户原理图转换成二维的工装CAD版图，尺寸，位置，材料，各种标识信息的平面图，具备基本信息，但是在制作具体各项工装时，没有三维3D造影，只能从空间去想象工装状态，所以原有模式容易导致在实际制造安装过程中出现各种问题，错位，相互干扰，位置高低等问题，特别是在一些异形位置部件的工装，反复更改难以解决问题突出。我们公司提出3D设计线束工装方案能有效的解决这一难题，利用3D设计可以完整的将整条线的布局，尺寸，高低，曲线，空间等功能得以实现。

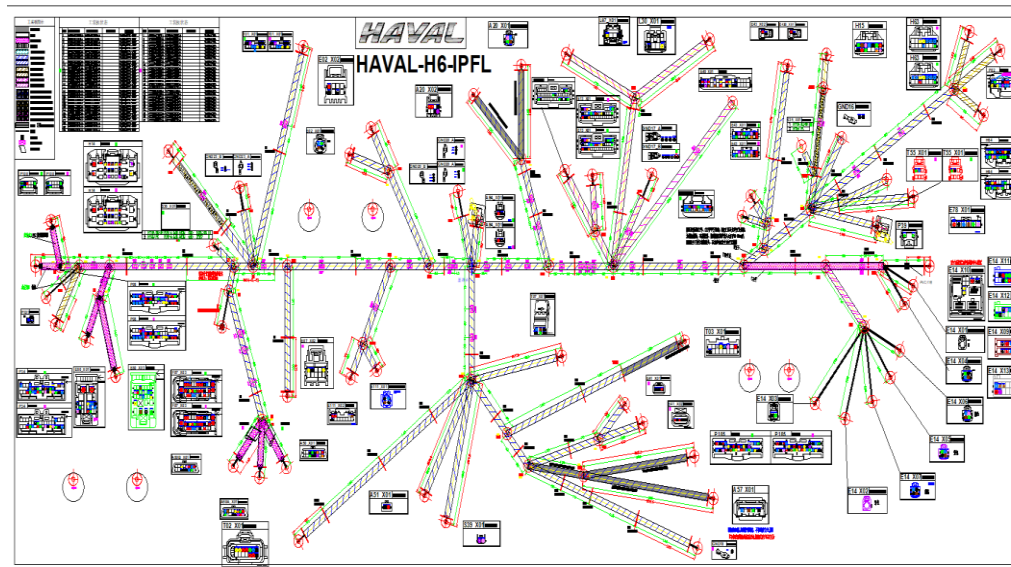
特斯拉线束工装板 (科洛普突尼斯工厂项目)



现有二维图工装图转换模式



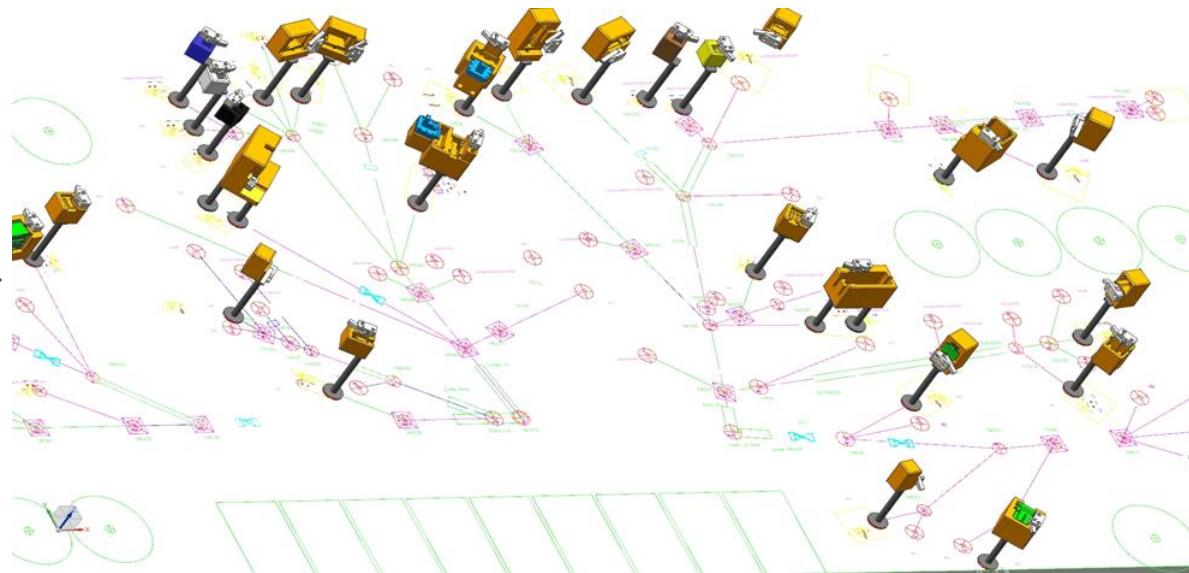
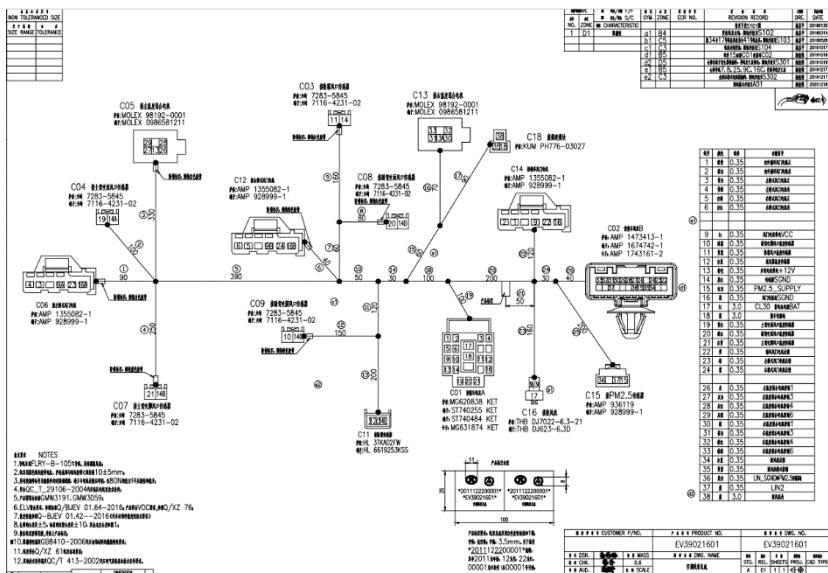
转换



汽车线束原理图

平面线束工装板图

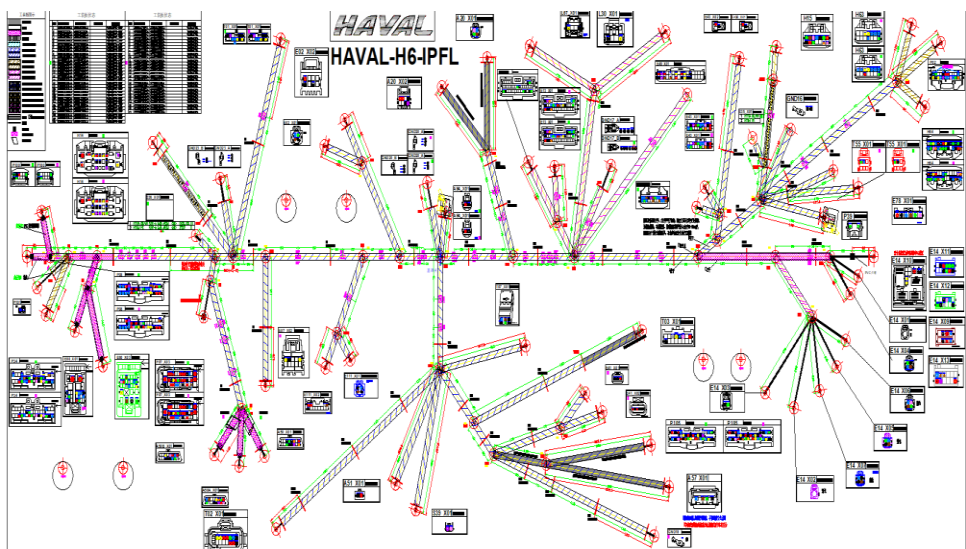
汽车线束原理转换3D线束工装板图



汽车线束原理图

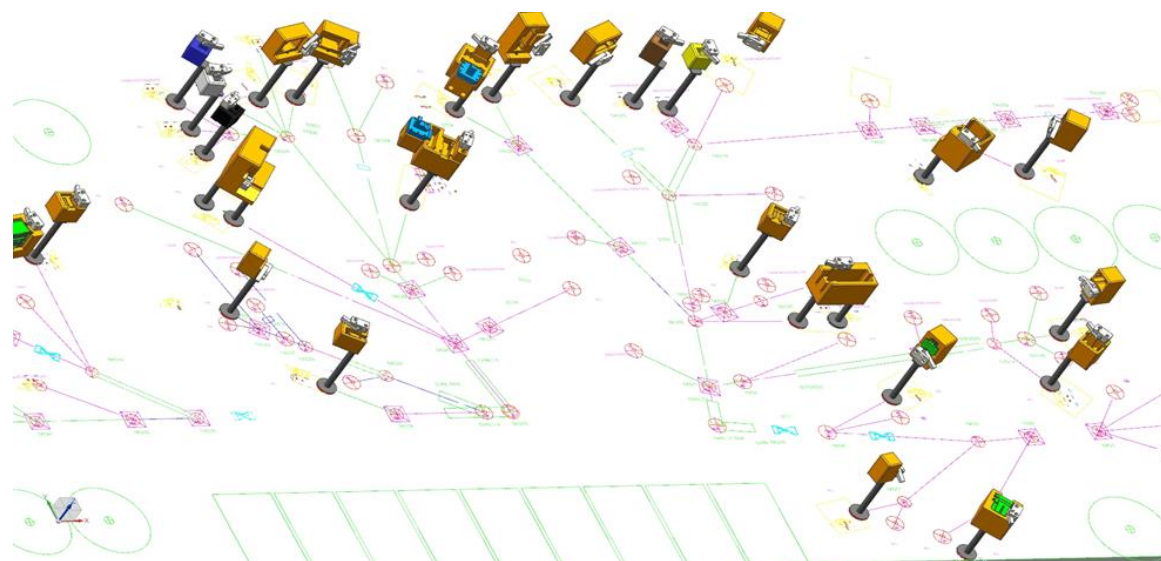
3D线束工装板图

线束工装图 VS 3D线束工装图



线束平面工装图

VS



3D线束工装图

新能源线3D测试工装台

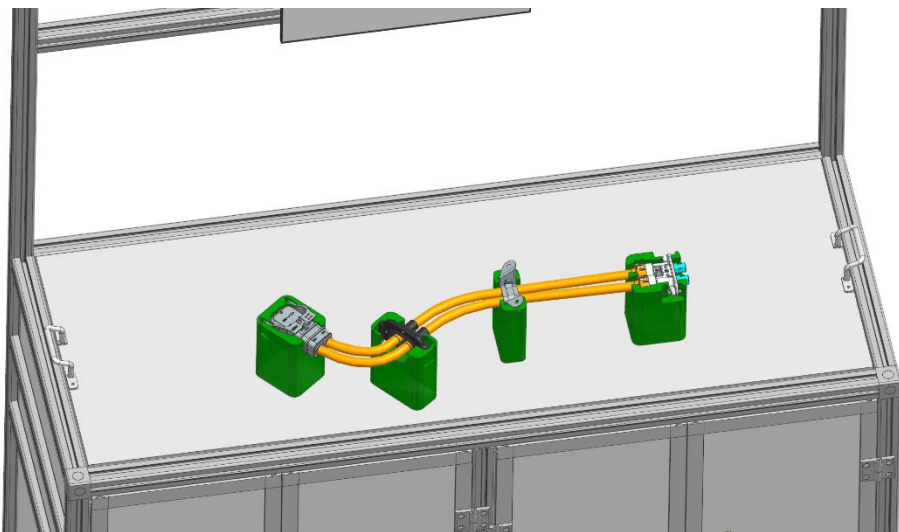


福特727项目-野马电动车

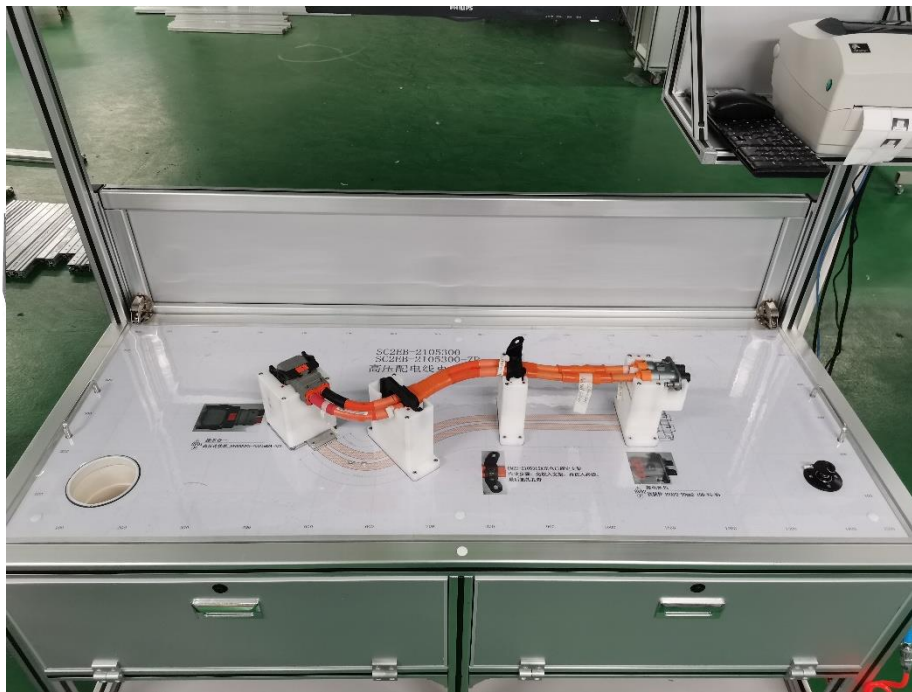


吉利KX11项目-星越

高低压线束3D数模立体设计

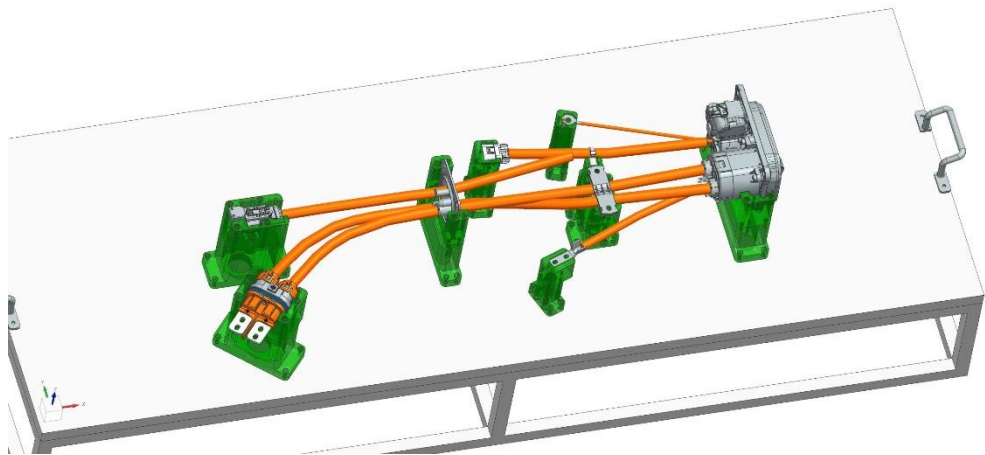


3D模拟设计



3D仿形制作实物

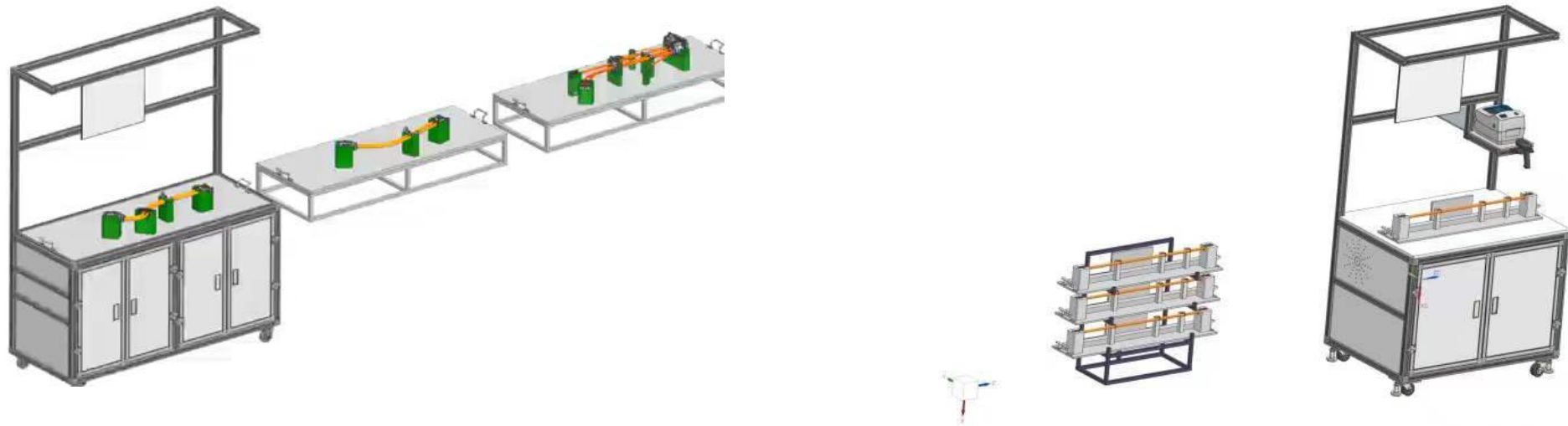
新能源高压项目设计制作方案



新能源高压项目展示



新能源高压项目展示



3D线束工装



电池线项目工装



小批量样线检验板



谢谢观看
THANK YOU

重庆伟利兴机电设备有限公司